

# PROMIX<sup>®</sup>

## TẠO DƯỚI LÒNG ĐẤT SỰ LIÊN KẾT



### CÓ MYCORRHIZAE



HỆ THỐNG RỄ  
KHỎE MẠNH,  
TĂNG CƯỜNG



TĂNG TRƯỞNG  
NHANH HƠN



TĂNG SẢN  
LƯỢNG CÂY  
TRỒNG



CHẤT  
LƯỢNG CAO

## CHẾ PHẨM PRO-MIX® MYCORRHIZAL • DẠNG BỘT



- Công thức dạng bột có thể hòa vào nước để cho vào thùng chứa. Thích ứng với nhiều giá thể khác nhau.
- Nồng độ bào tử hoạt động cao nhất (6000/g, 17000/oz) đảm bảo kết nối nhanh chóng giữa nấm và hệ thống rễ của cây.
- Tăng cường mọc rễ, đẩy mạnh hấp thu dinh dưỡng và nước, và cải thiện khả năng kháng bệnh.

\*Chỉ được cấp chứng nhận OMRI ở Hoa Kỳ

### CÁCH THỨC SỬ DỤNG

#### 1 HÒA



Trong bình chứa, trộn 1 phần PRO-MIX® CONNECT với 1 phần nước. Nước phải ở nhiệt độ tối đa 25°C (77°F) để tránh sốc nhiệt.

#### 2 KHUẤY



Khuấy cho đến khi hỗn hợp đồng nhất.

#### 3 NHÚNG



Nhúng phần rễ của cây vào hỗn hợp. Tiếp xúc gần giúp chế phẩm mycorrhizal nhanh chóng xâm nhập vào rễ của cây.

#### 4 CẤY



Cây rễ giâm và/hoặc cây vào giá thể PRO-MIX®.



**BẢO QUẢN SẢN PHẨM:** Không làm đông hoặc để sản phẩm tiếp xúc với nhiệt độ trên 25°C (77°F). Luôn bảo quản sản phẩm ở nhiệt độ ổn định trong khoảng 2°C/36°F đến 20°C/68°F.

XEM CÁCH SỬ DỤNG  
CONNECT



### THÔNG TIN SẢN PHẨM

	Kích thước 75 g (2,6 oz)		Kích thước 250 g (8,8 oz)		Kích thước 2,5 kg (88,1 oz)	
<b>PRO-MIX® M. I. - Dạng bột</b>	Đơn vị 75 g (2,6 oz)	Hộp vận chuyển 2,25 kg (78 oz)	Đơn vị 250 g (8,8 oz)	Hộp vận chuyển 4,5 kg (158,7 oz)	Đơn vị 2,5 kg (88,1 oz)	Hộp vận chuyển 10 kg (352,7 oz)
Mã sản phẩm (Hoa Kỳ)	MC075179NP	MC075179NPBX	MC025179NP	MC025179NPBX	MC250179NP	MC250179NPBX
Mã sản phẩm (Canada)	MC075178NP	MC075178NPBX	MC025178NP	MC025178NPBX	MC250178NP	MC250178NPBX
<b>Đơn vị/Hộp</b>	1	30	1	18	1	4

### TỶ LỆ DÙNG

Thùng chứa	Lượng sản phẩm (g)	75 g (2,6 oz)	250 g (8,8 oz)	2,5 kg (88,1 oz)
<b>Rễ Giâm</b>		5	15	50
<b>thùng chứa ½ gallon</b>		15	5	16
<b>thùng chứa 1 gallon</b>		30	2	8

\*\* Số lượng thay đổi tùy thuộc vào kích cỡ cắt

### THÀNH PHẦN

#### HOẠT CHẤT:

ENDOMYCORRHIZAL INOCULUM – Công nghệ PTB297  
*Glomus intraradices* có tên khác là *Rhizophagus irregularis*:  
6000 bào tử hoạt động/g

**THÀNH PHẦN TRỢ:** Kaolinit, đất Diatomaceous, Perlite và nước



### HỆ THỐNG RỄ KHỎE MẠNH, TĂNG CƯỜNG

#### TÁC DỤNG

- Hấp thụ chất dinh dưỡng và nước tốt hơn
- Khả năng kháng bệnh tốt hơn

#### BIỂU HIỆN

- Bộ rễ và phát triển của rễ
- Cây khỏe mạnh
- Tán đồng nhất



### TĂNG TRƯỞNG NHANH HƠN

- Thời gian sinh dưỡng ngắn hơn
- Khả năng chống sốc khi cấy ghép cây cao hơn

- Chiều cao và chiều rộng của cây
- Kích thước của thân cây
- Số lượng phân nhánh



### TĂNG SẢN LƯỢNG CÂY TRỒNG

- Tăng năng suất
- Cây trồng khỏe mạnh hơn

- Kích thích hoa
- Mật độ hoa
- Tăng sinh khối tổng thể



### CHẤT LƯỢNG CAO

- Đặc tính của terpene tốt hơn
- Hàm lượng cannabinoid cao hơn

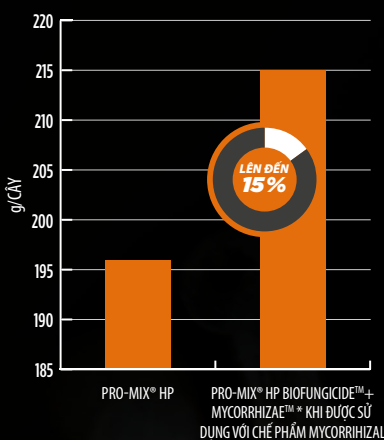
- Mật độ Trichome (chồi phủ lông trắng nhiều hơn)
- Mùi thơm (mùi) mạnh hơn
- Mức nhựa (độ dính)
- Tính nhất quán

// Tôi nhận được khối lượng gấp đôi trong các hàng mà chúng tôi đã xử lý với sản phẩm CONNECT. //

Nhận xét từ Heritage Farmacy

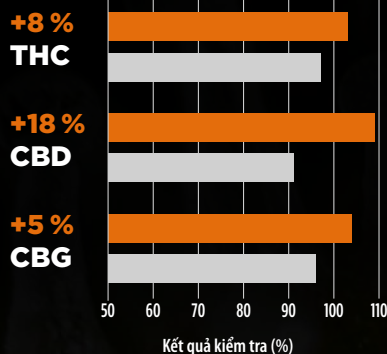
## KẾT QUẢ

### HOA KHÔ TRÊN MỖI CÂY



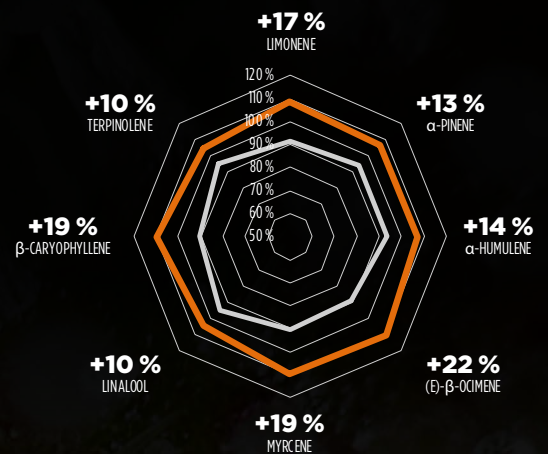
### MẬT ĐỘ CANNABINOID

#### MẬT ĐỘ TƯƠNG ĐỐI



### ĐẶC TÍNH THÔNG THƯỜNG CỦA TERPENE

#### MẬT ĐỘ TƯƠNG ĐỐI



\*PRO-MIX® HP BIOFUNGICIDE™ + MYCORRHIZAE™ = BIOFUNGICIDE™ chỉ có tại Hoa Kỳ.

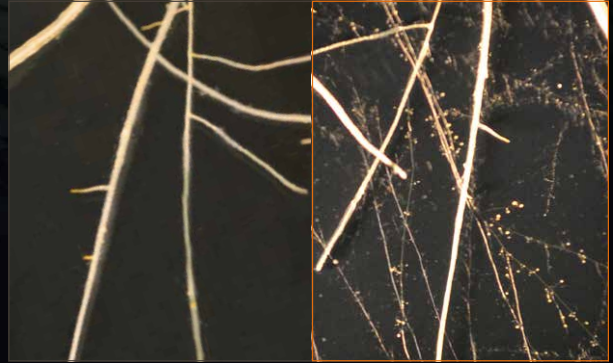
Các kết quả trung bình dựa trên các thử nghiệm thương mại khác nhau do chuyên gia cây trồng tiến hành. Kết quả khác nhau tùy theo giống cây trồng.

# 10X HIỆU QUẢ HƠN VỚI MYCORRHIZAE SO VỚI CHỈ TRỒNG BẰNG RỄ

"Vùng hấp thụ của sợi nấm mycorrhizal hiệu quả gấp khoảng 10 lần so với lông rễ và hiệu quả gấp 100 lần so với rễ".

Jones, C. E. 2009. Nấm mycorrhizal - nguồn năng lượng của đất. Nông nghiệp thường xanh 8: 4-5

## MỞ RỘNG KHU VỰC HẤP THU



KHÔNG CÓ MYCORRHIZAE

CÓ MYCORRHIZAE

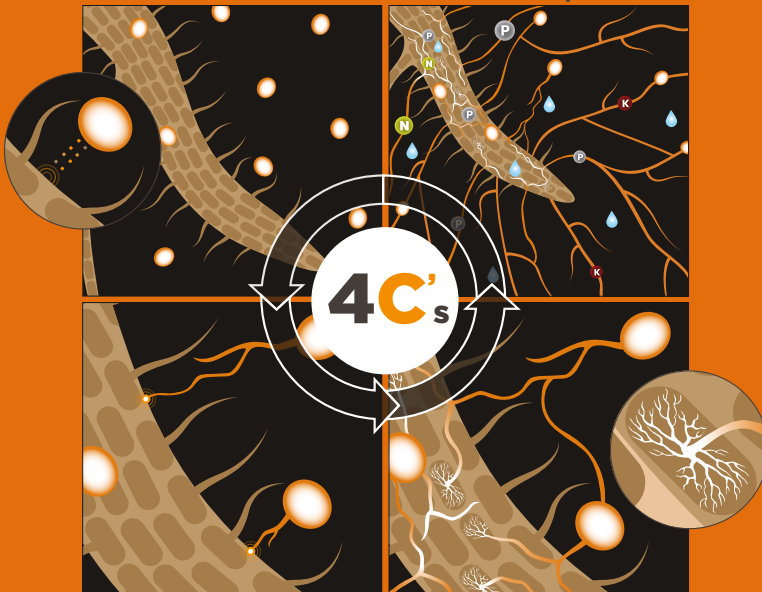
## HOẠT ĐỘNG NHƯ THẾ NÀO?

### GIẢI ĐOẠN TIỀN CỘNG SINH

### GIẢI ĐOẠN CỘNG SINH

#### 1 CALL (ĐÁNH TIẾNG)

#### 4 COMPLETION (HOÀN THIỆN)



#### 2 CONTACT (LIÊN HỆ)

#### 3 CONNECTION (LIÊN KẾT)

**Mycorrhizae** là mối quan hệ cộng sinh giữa nấm mycorrhizal và rễ. Đây là cách điều kỳ diệu xảy ra:

- 1 ĐÁNH TIẾNG** cho nhau, giúp các bào tử nảy mầm đúng hướng và rễ chuẩn bị tốt cho sự xuất hiện của sợi nấm.
- Các sợi nấm sẽ **LIÊN HỆ** với bề mặt rễ và tự phát triển trong tế bào rễ.
- LIÊN KẾT** giữa nấm và cây được thiết lập khi arbuscule được hình thành bên trong tế bào rễ và nấm chuẩn bị phát triển mạng lưới dưới đất.
- GIẢI ĐOẠN HOÀN THIỆN** cho phép mycorrhizae cung cấp mạng lưới rễ filament thứ cấp có khả năng đâm sâu vào đất, hấp thụ được nhiều chất dinh dưỡng và nước hơn, đưa những chất này tới cây, giống hiệu quả được biết đến của mycorrhizae cho cây cần sa.

TÌM HIỂU THÊM VÀ KẾT NỐI VỚI CHÚNG TÔI @PROMIX\_CANNABIS



Trụ sở toàn cầu  
1, avenue Premier  
Campus Premier Tech  
Rivière-du-Loup (Québec)  
G5R 6C1 CANADA

Văn phòng Khu vực  
200 Kelly Rd, Unit E-1  
Quakertown, PA 18951  
Tel.: 1 800 525-2553



TRUY CẬP [PTHORTICULTURE.COM/EN/CONNECT](http://PTHORTICULTURE.COM/EN/CONNECT)

DỊCH VỤ KHÁCH HÀNG: 1 800 667-5366  
[services@pthorticulture.com](mailto:services@pthorticulture.com)

Thông tin trong tài liệu này được cập nhật tại thời điểm in. Do chính sách cải tiến liên tục của mình, Premier Horticulture có quyền tạm dừng sản xuất, thay đổi sản phẩm hoặc sửa đổi dữ liệu kỹ thuật và giá cả mà không cần cảnh báo hay chịu trách nhiệm thêm. Tính sẵn có của sản phẩm có thể thay đổi tùy theo khu vực. Premier Horticulture không chịu trách nhiệm về việc sử dụng các sản phẩm của mình tại các vùng lãnh thổ nghiêm cấm sử dụng cần sa.

© 2021 Premier Horticulture Ltd. Bảo lưu mọi quyền. PRO-MIX® là nhãn hiệu được đăng ký của Premier Horticulture Ltd.

20230405