

# AGTIV®

**CONÇU PAR LA NATURE. PERFECTIONNÉ PAR LA SCIENCE.**



**2026**

CATALOGUE D'INOCULANTS PROFESSIONNELS

# AGTIV®

CONÇU PAR LA NATURE.  
PERFECTIONNÉ PAR LA SCIENCE.

Née de la nature et perfectionnée par la science, AGTIV® est une marque technologique innovante, faite d'ingrédients actifs naturels, éprouvés et de haute qualité offrant une performance supérieure.

Les inoculants AGTIV® pour les professionnels du gazon et de l'aménagement paysager se distinguent par leur contrôle de qualité rigoureux, garantissant une colonisation efficace des plantes, favorisant leur croissance et réduisant leur mortalité. Parfait pour réussir vos projets d'aménagement paysager, avec moins de retours sur les chantiers.



Transplantation



Entretien gazon et arbres établis



Incorporation au substrat de culture

## INOCULANTS AGTIV® CONÇUS POUR LES PROFESSIONNELS

UTILISATION										
POUR UTILISATION BIOLOGIQUE	INCORPORATION AU SUBSTRAT DE CULTURE	TRANSPLANTATION	MÉLANGE AUX SEMENCES	INJECTION DANS L'E-SOL	TREMPAGE DES RACINES	HYDRO-ENSEMENCEMENT	ÉPANDAGE	PULVÉRISATION	SUR ENGRAIS	FORMULATION

### PAYSAGEMENT & PÉPINIÈRE

#### AGTIV REACH® P pour Paysagement et Pépinière

F : Poudre (kaolinite, terre de diatomée, tourbe)  
P : Caisse : 2 x 500 g (2 x 1,1 lb) sacs  
C : Arbres, arbustes et plantes herbacées : voir page "Paysagement et Pépinière" pour les détails.

#### AGTIV REACH® G pour Paysagement et Pépinière

F : Granules (perlite, zéolite, tourbe)  
P : Sac de 10 kg (30 L)  
Sac de 4 kg (12 L)  
Caisse : 12 x 500 g (12 x 1,5 L) sacs  
C : Arbres, arbustes et plantes herbacées : voir page "Paysagement et Pépinière" pour les détails.



### GAZON

#### AGTIV REACH® P GAZON

F : Poudre (terre de diatomée)  
P : Caisse : 2 x 250 g (2 x 8,8 oz) sacs  
C : Gazon : 60 000 m<sup>2</sup> (644 700 pi<sup>2</sup>) par boîte

#### AGTIV REACH® P pour Mélange aux semences

F : Poudre (kaolinite)  
P : Chaudière de 2 kg (4,4 lb)  
C : Gazon : 27 000 m<sup>2</sup> (287 500 pi<sup>2</sup>)

#### AGTIV REACH® G GAZON

F : Granules (zéolite)  
P : Sac de 20 kg (44 lb)  
C : Gazon : 1 000 m<sup>2</sup> (10 765 pi<sup>2</sup>)

#### AGTIV STIMULATE® L GAZON

F : Liquide  
P : Boîte : 1 x 8 L (8 kg) sac  
C : Gazon : 16 000 m<sup>2</sup> (174 250 pi<sup>2</sup>)

#### AGTIV UPTAKE®

F : Liquide  
P : Boîte : 2 x 3,5 L (3,5 kg) sacs + 1 x 7 L (7 kg) sac  
C : Gazon : 187 000 m<sup>2</sup> (2 003 750 pi<sup>2</sup>)



### MULTICULTURES

#### AGTIV REACH® P

F : Poudre (tourbe)  
P : Caisse : 4 x 800 g (4 x 1,75 lb) chaudières  
C : Légumes, petits fruits et ail : voir page "Multicultures" pour les détails.

#### AGTIV REACH® G

F : Granules (tourbe)  
P : Chaudière de 6 kg (13,2 lb)  
Sac de 18,2 kg (40 lb)  
C : Légumes, fines herbes, petits fruits et arbres fruitiers : voir page "Multicultures" pour les détails.



### INGRÉDIENTS ACTIFS

#### M MYCORHIZES

**ENDOMYCORHIZES**  
Technologie PTB297, *Rhizophagus irregularis*

**ECTOMYCORHIZES**  
*Pisolithus tinctorius*  
*Rhizopogon amylopogon*  
*Rhizopogon fulvigleba*  
*Rhizopogon villosulus*  
*Rhizopogon luteolus*

#### B BACILLUS

Technologie PTB185, *Bacillus inaquosorum*

#### B BACTÉRIES

Technologie PTB101, *Bacillus velezensis*  
Technologie PTB108, *Bacillus halotolerans*  
Technologie PTB124, *Priestia megaterium*

### LÉGENDE

F : Formulation  
P : Produit fini  
C : Culture/Couverture  
✓ Pour utilisation biologique

Liquide Granulaire Poudre

Apprenez-en plus





# PAYSAGEMENT & PÉPINIÈRE



## POUDRE

### AGTIV REACH® P pour Paysagement & Pépinière



#### INGRÉDIENTS ACTIFS :

##### **M** ENDOMYCORHIZES

Technologie PTB297, *Rhizophagus irregularis* : 400 spores viables/g

##### ECTOMYCORHIZES

*Pisolithus tinctorius* : 6 600 000 spores/g, *Rhizopogon amylopogon* : 107 000 spores/g, *Rhizopogon fulvigleba* : 107 000 spores/g, *Rhizopogon villosulus* : 107 000 spores/g, *Rhizopogon luteolus* : 107 000 spores/g

Acides humiques : 3 %  
*Ascophyllum nodosum* : 2 %

INGRÉDIENTS INERTES : Kaolinite, terre de diatomée, tourbe

GRANULOMÉTRIE : 0,15 mm (100 mesh)

PRODUIT FINI	CODE
2 x 500 g (2 x 1,1 lb) – sacs	714704

#### MODE D'EMPLOI

##### INCORPORATION AU SUBSTRAT DE CULTURE

Bien mélanger la quantité de produit indiquée dans le tableau au substrat de culture. Pour une meilleure homogénéité, prémélanger la quantité de produit recommandée à une partie du substrat ou à un des ingrédients secs du substrat. Bien mélanger jusqu'à homogénéité avant de remplir les contenants.

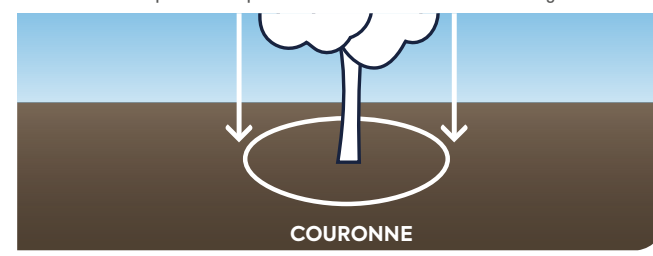
Quantité de produit à utiliser par volume de substrat de culture		
Volume du contenant	Quantité de produit à ajouter par m <sup>2</sup> de substrat	Quantité de produit à ajouter par v <sup>2</sup> de substrat
500 ml ou moins	625 g (5 ¼ tasses)	475 g (4 tasses)
500-1 500 ml	500 g (4 ¼ tasses)	380 g (3 ¼ tasses)
1 500 ml ou plus	375 g (3 ¼ tasses)	285 g (2 ½ tasses)

##### TREMPAGE DE RACINES NUES

Juste avant la plantation, couvrir de produit la surface des racines. Un sachet de 500 g peut traiter jusqu'à 660 plants à racines nues (selon la grosseur des plants).

##### INJECTION DANS LE SOL

**ARBRES ET ARBUSTES ÉTABLIS** — Cette application est recommandée lorsque des traitements nécessitant des travaux d'injection dans la zone racinaire doivent être réalisés. Incorporer un sachet de 500 g de ce produit à 1 400 litres d'eau propre et non chlorée. Agiter vigoureusement. Appliquer le mélange dans la partie supérieure (20-25 cm) de la zone racinaire à l'aide d'un injecteur. Traiter la zone des racines sous la couronne et légèrement au-delà de l'aplomb de la couronne. Injecter le produit à raison d'un litre par trous espacés de 75-90 cm. Un sachet de 500 g traite 850 m<sup>2</sup>.



## GRANULAIRE

### AGTIV REACH® G pour Paysagement & Pépinière



#### INGRÉDIENTS ACTIFS :

##### **M** ENDOMYCORHIZES

Technologie PTB297, *Rhizophagus irregularis* : 15 spores viables/g

##### ECTOMYCORHIZES

*Pisolithus tinctorius* : 100 000 spores/g, *Rhizopogon amylopogon* : 7 500 spores/g, *Rhizopogon fulvigleba* : 7 500 spores/g, *Rhizopogon villosulus* : 7 500 spores/g, *Rhizopogon luteolus* : 7 500 spores/g

*Ascophyllum nodosum* : 0,4 %

INGRÉDIENTS INERTES : Perlite, zéolite, tourbe

PRODUIT FINI	CODE
12 x 500 g (12 x 1,5 L) – sacs	714504
4 kg (12 L) – sac	714511
10 kg (30 L) – sac	714501

#### MODE D'EMPLOI

##### INCORPORATION AU SUBSTRAT DE CULTURE

Mélanger l'inoculant au substrat de culture avant de remplir les contenants. Incorporer graduellement tout en mélangeant pour une meilleure distribution.

Volume de substrat de culture traité par sac de 12 L d'AGTIV®	
Volume du contenant	Volume de substrat de culture traité
500 ml ou moins	240 L (8,5 pi <sup>3</sup> )
500-1 500 ml	300 L (10,6 pi <sup>3</sup> )
1 500 ml ou plus	400 L (14,1 pi <sup>3</sup> )

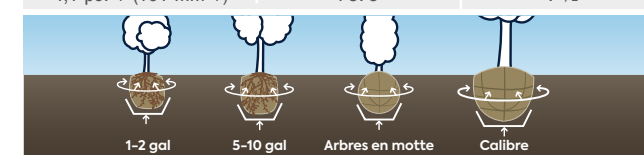
**TRANSPLANTATION EN CONTENANTS** — Lors de la transplantation, appliquez le produit directement sur les racines ou dans le contenant. Référez-vous à la charte d'application ci-dessous.

##### TRANSPLANTATION EN PLEIN SOL

**ARBRES ET ARBUSTES** — 1. Creuser le trou de plantation d'une dimension qui représente le double de la masse racinaire du transplant. 2. Épandre ce produit tout autour de la masse racinaire, au point de croissance des nouvelles racines, ainsi que sur les côtés et le fond du trou de plantation. Se référer à la charte d'application ci-dessous. Assurez-vous que les racines soient en contact avec le produit. 3. Positionner le transplant au centre du trou de plantation et recouvrir la masse racinaire de sol. 4. Arroser pour bien imbibber la zone de plantation.

**ANNUELLES, VIVACES ET BULBES** — Appliquer directement sur les racines ou dans le trou de plantation à raison de 30 ml (2 cu. à table)/plant et 15 ml (1 cu. à table)/bulbe.

Contenant	Quantité requise	
	AGTIV®	
	ml	Tasse
Semis	15	1/16
4 po.	30	1/8
#1	65	1/4
#2	125	1/2
#5	250	1
#10	375	1 1/2
#20	500	2
Calibre	AGTIV®	
	ml	Tasse
1,0-1,5 po. (25-40 mm)	500	2
1,6-2,0 po. (41-50 mm)	750	3
2,1-2,5 po. (51-65 mm)	1 000	4
2,6-3,0 po. (66-75 mm)	1 250	5
3,1-4,0 po. (76-100 mm)	1 500	6
4,1 po. + (101 mm +)	1 875	7 1/2



JUSQU'À

# 50%

DE RÉDUCTION DE MORTALITÉ

- ✓ Minimise le choc de transplantation
- ✓ Assure un établissement plus rapide
- ✓ Réduit les besoins d'arrosage

PROGRAMME  
PAYSAGEMENT  
**AGTIV**



+



= GARANTIE  
de 2 ANS



Ce programme offre un soutien financier d'une durée maximale de 2 ans aux paysagistes professionnels pour le remplacement des plants avec les formats 1,5 L et 12 L du produit AGTIV REACH® G pour Paysagement & Pépinière.

[PTHORTICULTURE.COM/programme-paysagement-agtiv](http://PTHORTICULTURE.COM/programme-paysagement-agtiv)

Les familles de plantes suivantes ne peuvent être colonisées par le champignon endomycorhizien contenu dans AGTIV REACH® : *Orchidaceae* (orchidées), *Ericaceae* (rhododendrons, bleuets), *Brassicaceae* (choux), *Amaranthaceae* (kochias), *Cariophyllaceae* (oeillets), Lupins.



POUDRE

**AGTIV REACH® P  
GAZON**



INGRÉDIENT ACTIF :

**M** MYCORHIZES – Technologie PTB297  
*Rhizophagus irregularis* : 30 000 spores viables/g

INGRÉDIENT INERTE : Terre de diatomée  
GRANULOMÉTRIE : < 0,2 mm (70 mesh)

PRODUIT FINI	COUVRE	CODE
2 x 250 g (2 x 8,8 oz) – sacs	60 000 m <sup>2</sup> (644 700 pi <sup>2</sup> )	711494

MODE D'EMPLOI

PULVÉRISATION

Verser la quantité prescrite de AGTIV REACH® P GAZON dans un volume de 100 litres d'eau propre et non chlorée.

	Quantité de AGTIV REACH® P GAZON / 100 L d'eau	Taux d'application	
		L/100 m <sup>2</sup>	L/1000 pi <sup>2</sup>
Verts	10 g (75 ml)	8,6	8,0
Allées	20 g (150 ml)	4,3	4,0
Gazonnières	34 g (250 ml)	2,5	2,3

Bien mélanger et maintenir sous agitation pendant toute la durée de l'application. Arroser généreusement immédiatement après l'application.

POUDRE

**AGTIV REACH® P  
pour Mélange aux semences**



INGRÉDIENT ACTIF :

**M** MYCORHIZES – Technologie PTB297  
*Rhizophagus irregularis* : 3 200 spores viables/g

INGRÉDIENT INERTE : Kaolinite  
GRANULOMÉTRIE : < 1 mm (18 mesh)

PRODUIT FINI	COUVRE	CODE
2 kg (4,4 lb) – chaudière	27 000 m <sup>2</sup> (287 500 pi <sup>2</sup> )	713903

MODE D'EMPLOI

MÉLANGE AUX SEMENCES

Mélanger uniformément aux semences à un taux de 7,5 g par 100 m<sup>2</sup> de semences. L'utilisation de cette formulation poudreuse peut augmenter le volume des semences. Calibrer l'équipement afin d'obtenir le taux de semis requis. Éviter d'utiliser le produit avec de l'équipement humide.

HYDROENSEMENCEMENT

Appliquer au mélange à raison de 7,5 g par 100 m<sup>2</sup> de surface. Éviter de mélanger aux engrais et aux pesticides. Bien rincer le réservoir avant d'introduire le produit et après l'application.

GRANULAIRE

**AGTIV REACH® G  
GAZON**



INGRÉDIENT ACTIF :

**M** MYCORHIZES – Technologie PTB297  
*Rhizophagus irregularis* : 12 spores viables/g

INGRÉDIENT INERTE : Zéolite  
GRANULOMÉTRIE : 0,4 mm à 1,4 mm (14-40 mesh)

PRODUIT FINI	COUVRE	CODE
20 kg (44 lb) – sac	1 000 m <sup>2</sup> (10 765 pi <sup>2</sup> )	713701

MODE D'EMPLOI

POSE DE GAZON EN PLAQUES, SEMIS, ÉPANDAGE À LA VOLÉE

Au moment du semis, lors de la pose de gazon en plaques ou pour l'entretien du gazon, incorporer les granules dans la zone racinaire à raison de 2 kg par 100 m<sup>2</sup>. Arroser généreusement après l'application. Ce produit peut également être utilisé pour semer des fleurs sauvages.

**GAZON**



HERBICIDE LIQUIDE

**WeedOut® ULTRA PROFESSIONNEL**  
Herbicide sélectif – Commercial



INGRÉDIENT ACTIF : Acide 4-chloroindole-3-acétique,  
Présent sous forme de sel de potassium : 45 g/L

PRODUIT FINI	COUVRE	CODE
2 x 10 L – bidons	24 973 m <sup>2</sup> (268 810 pi <sup>2</sup> )	7257900

WeedOut® Ultra Professionnel est un herbicide sélectif\* qui supprime les pissenlits, le plantain, et la croissance des parties aériennes du léontodon, de l'épervière, de la potentille et de la lupuline dans la pelouse.

- ✓ Élimine le plantain et le pissenlit à la racine pour des résultats durables.
- ✓ Taux de mortalité de 96 % sur les plantains à larges feuilles et de 82 % sur les pissenlits après 10 semaines.
- ✓ Solution concentrée adaptée aux professionnels de l'entretien des pelouses.

MODE D'EMPLOI

TRAITEMENT LOCALISÉ

- Diluer une part du produit dans 9 parts d'eau.
- Traiter les mauvaises herbes à feuilles larges dans le gazon et les pelouses (emprises, terres non cultivées, terrains de golf, productions de gazon, parcs, cimetières et terrains de sport) lorsqu'elles sont en pleine croissance.
- Utilisez un pulvérisateur manuel ou à réservoir dorsal. Ce produit peut être appliqué sur des mauvaises herbes à feuilles larges individuelles ou en petites plaques sous forme de traitement localisé.

\* Voir l'étiquette pour la liste complète des espèces. Numéro d'homologation 32516  
Loi sur les produits antiparasitaires. Lire l'étiquette avant utilisation.

LIQUIDE

**AGTIV STIMULATE® L  
GAZON**



INGRÉDIENT ACTIF :

**B** BACILLUS – Technologie PTB185  
*Bacillus inaquosorum* : 2 x 10<sup>9</sup> spores viables/g

INGRÉDIENT INERTE : Eau  
GRANULOMÉTRIE : < 0,1 mm (150 mesh)  
Contient des particules non solubles

PRODUIT FINI	COUVRE	CODE
8 L (8 kg) – sac	16 000 m <sup>2</sup> (174 250 pi <sup>2</sup> )	711434

MODE D'EMPLOI

PULVÉRISATION

Appliquer mensuellement sur le gazon à un taux de 5 L/ha (diluer dans un volume suffisant d'eau propre et non chlorée). Durant les périodes de stress (sécheresse, chaleur, etc.), répéter l'application au besoin, à intervalles de 7 à 14 jours. Bien mélanger et maintenir sous agitation constante pendant l'application.

MÉLANGE AUX SEMENCES

Appliquer à un taux de 2,5 ml/kg de semences, dilué dans un volume d'eau permettant une bonne couverture des semences. Semer dans les 48 heures.

LIQUIDE

**AGTIV UPTAKE®**



INGRÉDIENTS ACTIFS :

**B** BACTÉRIES –  
Technologie PTB101 - *Bacillus velezensis* : 2 X 10<sup>9</sup> spores viables/g  
Technologie PTB108 - *Bacillus halotolerans* : 1 X 10<sup>9</sup> spores viables/g  
Technologie PTB124 - *Priestia megaterium* : 5 X 10<sup>8</sup> spores viables/g

INGRÉDIENT INERTE : Eau  
GRANULOMÉTRIE : < 0,1 mm (150 mesh)  
Contient des particules non solubles

PRODUIT FINI	COUVRE	CODE
2 x 3,5 L (3,5 kg) – sacs 1 x 7 L (7 kg) – sac	187 000 m <sup>2</sup> (2 003 750 pi <sup>2</sup> )	711504

MODE D'EMPLOI

PULVÉRISATION

Appliquer sur le gazon à un taux de 0,75 L/ha (diluer dans un volume suffisant de liquide), à chaque application d'engrais. Bien mélanger et maintenir sous agitation constante pendant l'application. Utiliser de l'eau propre et non chlorée, ou un engrais liquide compatible. Irriguer après application.

MÉLANGE AUX SEMENCES

Appliquer à un taux de 2,5 ml/kg de semences, dilué dans un volume d'eau permettant une bonne couverture des semences. Semer idéalement dans les 48 heures.

APPLICATION SUR ENGRAIS

Appliquer à un taux de 4 ml/kg d'un engrais compatible. Le produit est stable sur engrais pendant 6 mois. Irriguer après application.



- ✓ **Accroît l'établissement des plants et leur survie**
- ✓ **Améliore la structure du sol et diminue l'érosion**
- ✓ **Produit des plants plus vigoureux**

## MULTICULTURES LÉGUMES, ARBRES FRUITIERS & PETITS FRUITS



### FRAISES

# 14,0%

AUGMENTATION MOYENNE  
DU RENDEMENT

### POIVRONS

# 6,8%

AUGMENTATION MOYENNE  
DU RENDEMENT

### OIGNONS

# 7,4%

AUGMENTATION MOYENNE  
DU RENDEMENT

### CAROTTES

# 7,7%

AUGMENTATION MOYENNE  
DU RENDEMENT

## POUDRE

### AGTIV REACH® P

#### INGRÉDIENT ACTIF :

**M** MYCORHIZES – Technologie PTB297  
*Rhizophagus irregularis* : 8 000 spores viables/g

#### INGRÉDIENT INERTE : Tourbe

GRANULOMÉTRIE : < 1 mm (18 mesh)

DENSITÉ : 400 g/L

PRODUIT FINI	CODE
4 x 800 g (4 x 1,75 lb) – chaudières	712324

#### MODE D'EMPLOI

##### TRANSPLANTATION

**TRANSPLANTS DE LÉGUMES OU PETITS FRUITS À RACINES NUES** — Juste avant la plantation, bien enrober de produit la surface des racines du transplant ou les racines nues. Un contenant de 800 g de produit peut traiter jusqu'à 117 000 transplants ou 21 300 plants à racines nues (selon la grosseur des plants).

**ASPERGES** — Juste avant la plantation, enrober la partie inférieure de la griffe de produit. La quantité recommandée est de 38 g (80 ml) pour 1 000 griffes.

##### INCORPORATION AU SUBSTRAT DE CULTURE

Bien mélanger la quantité de produit indiquée au substrat de culture. Pour la charte d'application, visiter [PTAGTIV.COM/fr/REACH-P](http://PTAGTIV.COM/fr/REACH-P). Pour une meilleure homogénéité, il est préférable de prémélanger la quantité de produit recommandée à une partie du substrat (ou à un des ingrédients secs entrant dans sa composition). Pour une application à la surface des plateaux, communiquez avec votre représentant local pour les détails d'application selon vos pratiques.

#### MÉLANGE AUX SEMENCES

Lors du semis, mélanger uniformément aux semences (Tableau 1). S'assurer d'obtenir une couverture uniforme des semences. L'utilisation de cette formulation poudreuse peut augmenter le volume des semences. Il est important de calibrer le semoir afin d'obtenir le taux de semis requis. Éviter d'utiliser AGTIV® avec de l'équipement humide. Lors du semis, s'assurer que la semence est complètement recouverte de sol afin de réduire au minimum la déshydratation de l'inoculant.

Tableau 1 - Quantité d'AGTIV® à utiliser pour 1000 semences

Semis	g	oz	ml
Carotte nantaise	0,34	0,012	0,7
Carotte cello	0,33	0,012	0,7
Oignon espagnol	0,56	0,020	1,2
Oignon jaune	0,41	0,015	0,9
Laitue semée	0,42	0,015	0,9
Haricot/pois	0,38	0,013	0,8
Concombre	1,98	0,070	4,2
Courge/citrouille	4,95	0,170	10,4
Ail	37,50	1,320	78,9

1 tasse équivaut à 240 ml (96 g) de produit.

## GRANULAIRE

### AGTIV REACH® G

#### INGRÉDIENT ACTIF :

**M** MYCORHIZES – Technologie PTB297  
*Rhizophagus irregularis* : 178 spores viables/g

#### INGRÉDIENT INERTE : Tourbe

GRANULOMÉTRIE : 0,5 mm à 2,5 mm (8 - 30 mesh)

DENSITÉ : 600 g/L (37,4 lb/pi³)

PRODUIT FINI	CODE
18,2 kg (40 lb) – sac	712101
6 kg (13,2 lb) – chaudière	712103

#### MODE D'EMPLOI

**DANS LE SILLON** — Appliquer directement dans le sillon au taux de 40 g (1/4 tasse) de produit par 100 mètres de rang (0,26 lb/1000 pi).

**INCORPORATION AU SUBSTRAT DE CULTURE** — Mélanger au substrat de culture jusqu'à homogénéité avant de remplir les plateaux.

#### Quantité de AGTIV® à utiliser par volume de substrat

Volume de la cellule ou du contenant	Quantité de produit à ajouter/m³ de substrat	Quantité de produit à ajouter/v³ de substrat
40 - 200 ml	3,4 kg (5,6 L)	5,7 lb (18 tasses)
200 - 500 ml	2,2 kg (3,7 L)	3,8 lb (12 tasses)
500 ml - 1 500 ml	1,1 kg (1,9 L)	1,9 lb (6 tasses)
1 500 ml et plus	0,8 kg (1,4 L)	1,4 lb (4,5 tasses)

**TRANSPLANTATION** — Appliquer le produit dans le fond et sur les parois du trou de plantation. Le produit doit être en contact direct avec les racines.

PETITS FRUITS	ARBRES FRUITIERS
1,7 g (1 c. à thé)	8 g (1 c. à table)

Les familles de plantes suivantes ne peuvent être colonisées par le champignon endomycorhizien contenu dans AGTIV REACH® : Brassicacées (brocoli, chou, chou-fleur, cresson, radis, rutabaga), Chenopodiacees (épinard, betterave), Éricacées (bleuet, canneberge).

# TECHNOLOGIES AGTIV®

PLUS DE  
**40**  
ans  
D'EXPERTISE EN  
INGRÉDIENTS ACTIFS

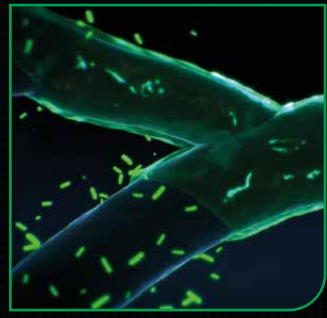
## AGTIV STIMULATE

AGTIV STIMULATE® RENFORCE LES PLANTES AVEC UNE ZONE RACINAIRE SAINE GRÂCE AU **BACILLUS**

### B BACILLUS

Technologie PTB185,  
*Bacillus inaquosorum*

- + Stimule l'environnement racinaire
- + Améliore l'établissement des plantes
- + Augmente la vigueur et la productivité des plantes



## AGTIV UPTAKE

AGTIV UPTAKE® AUGMENTE L'ABSORPTION DES ENGRAIS ET DES NUTRIMENTS DU SOL GRÂCE À DES **BACTÉRIES** BÉNÉFIQUES

### B BACTÉRIES

Technologie PTB101,  
*Bacillus velezensis*  
Technologie PTB108,  
*Bacillus halotolerans*  
Technologie PTB124,  
*Priestia megaterium*

- + Améliore l'assimilation des nutriments du sol
- + Favorise une meilleure utilisation des engrais
- + Augmente la résistance aux stress et la croissance des plantes



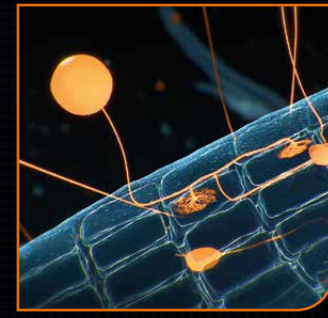
## AGTIV REACH

AGTIV REACH® AIDE LES PLANTES À ATTEINDRE ET À ABSORBER PLUS DE NUTRIMENTS ET D'EAU GRÂCE AUX **MYCORHIZES**

### M MYCORHIZES

Technologie PTB297,  
*Rhizophagus irregularis*  
(anciennement connu sous le nom *Glomus intraradices*)

- + Augmente le système racinaire
- + Bonifie l'absorption des nutriments et de l'eau
- + Favorise la robustesse et la vigueur de la plante



## 10 FAITS À PROPOS DES MYCORHIZES

<p><b>1</b></p> <p><b>COLONISATEUR RAPIDE</b></p> <p>Les mycorhizes permettent d'obtenir une taille commercialisable jusqu'à 3 semaines plus tôt<sup>a</sup>.</p>	<p><b>2</b></p> <p><b>ABSORPTION ET TRANSFERT EFFICACES DES NUTRIMENTS &amp; DE L'EAU</b></p> <p>10x plus de surface d'absorption de l'eau avec les mycorhizes<sup>b</sup>.</p>	<p><b>3</b></p> <p><b>COLLABORATEUR POLYVALENT &amp; EFFICACE</b></p> <p>80 % des plantes colonisées par l'espèce mycorhizienne collaborative<sup>c</sup> <i>Rhizophagus irregularis</i>.</p>	<p><b>4</b></p> <p><b>TOUJOURS COMPARÉ JAMAIS ÉGALÉ</b></p> <p>Sélectionnée il y a plus de 40 ans par Premier Tech, l'espèce mycorhizienne <i>Rhizophagus irregularis</i> a été testée en continu dans différentes conditions et a démontré son efficacité et ses bénéfices.</p>	<p><b>5</b></p> <p><b>POPULATION DU SOL</b></p> <p>Divers articles démontrent que les populations mycorhiziennes déjà présentes dans les sols sont très hétérogènes ou insuffisantes pour avoir l'effet bénéfique désiré.</p>
<p><b>6</b></p> <p><b>40 ANS D'EXPERTISE</b></p> <p>De la sélection des souches aux résultats obtenus sur le terrain, les produits Premier Tech respectent constamment les normes de qualité les plus élevées.</p>	<p><b>7</b></p> <p><b>PARTENARIAT ENTRE ENDO &amp; ECTO</b></p> <p>Les endomycorhizes s'associent à 80 % des plantes, la plupart des arbres à feuilles caduques et des plantes herbacées, et les ectomycorhizes* s'associent à 15 % des plantes, la plupart des conifères et des arbres à feuilles persistantes.</p>	<p><b>8</b></p> <p><b>PLUSIEURS ESPÈCES VS UNE SEULE</b></p> <p><i>Rhizophagus irregularis</i> est un champignon prodige dans la plupart des études et les expériences sur le terrain montrent jusqu'à maintenant qu'il est égal ou supérieur aux mélanges d'autres champignons<sup>d</sup>.</p>	<p><b>9</b></p> <p><b>MEILLEURE STRUCTURE DU SOL</b></p> <p>Les mycorhizes jouent un rôle majeur dans le processus d'agrégation des particules du sol, ce qui permet d'améliorer la structure du sol.</p>	<p><b>10</b></p> <p><b>SPORES VIABLES VS PROPAGULES</b></p> <p>Toutes les spores n'ont pas la même tolérance ni la même vigueur. Premier Tech produit des spores viables et garantit leur concentration, leur longévité et leur capacité à coloniser les racines des plantes.</p>

Sources:  
<sup>a</sup> Vege review, C. Baum et al. / Scientia Horticulturae 187 (2015) 131-141.  
<sup>b</sup> Jones, C. E. 2009. Mycorrhizal fungi – powerhouse of the soil. Evergreen Farming 8:4-5.  
<sup>c</sup> Kiers et al. 2011. Reciprocal Rewards Stabilize Cooperation in the Mycorrhizal Symbiosis. Science 333:80-882.  
<sup>d</sup> Anusuya, D. (2007) Vesicular Arbuscular Mycorrhizal Biotechnology: Current Trends and Futures Prospects. In: Trivedi P.C. (eds) Organic Farming and Mycorrhizae in Agriculture. I.K. International Publishing House pp.125-134.

\*Les ectomycorhizes sont intégrées dans AGTIV REACH® G pour Paysagement & Pépinière et AGTIV REACH® P pour Paysagement & Pépinière.

# EXPERTISE, AUTONOMIE ET FIABILITÉ À CHAQUE ÉTAPE

Premier Tech offre des inoculants fiables et de haute qualité grâce à l'innovation et à la collaboration avec des partenaires locaux et des professionnels. Depuis nos laboratoires, notre équipe transforme la recherche en solutions concrètes et performantes pour les espaces verts et des aménagements paysagers.

Forte de ses 40 ans d'expertise en ingrédients actifs biologiques, Premier Tech maîtrise un processus unique de fabrication à grande échelle dans des laboratoires aseptiques répondant aux normes de contrôle de qualité les plus élevées. Cela vous permet de bénéficier pleinement de sa constance éprouvée en matière de spores viables, d'absence de contamination et d'inoculants biologiques fiables.

Apprenez-en plus



## PRODUCTION

C'est en 2000 que Premier Tech met sur pied une usine d'inoculum endomycorhiziens, une première mondiale, élaborant un nouveau procédé en mycoréacteur pour la production à l'échelle industrielle. Forte de plus de 40 ans d'expertise en ingrédients actifs, Premier Tech développe et innove sans cesse dans la production de MYCORHIZES, de RHIZOBIUM, de BACILLUS, de SERENDIPITA et d'autres ingrédients actifs :

- ✓ Sans contamination, grâce à un environnement strictement contrôlé et aseptique
- ✓ Production à l'échelle industrielle
- ✓ Contrôle qualité adapté à chaque étape de nos processus de production, garantissant un inoculum de qualité supérieure et constante



## FORMULATION

Le savoir-faire de Premier Tech permet de formuler plusieurs ingrédients actifs avec de multiples concentrations et diverses matrices de produits adaptées aux différentes cultures et aux méthodes d'application. Parce qu'un inoculant de qualité fait toute la différence, nos formulations éprouvées s'appuient sur ces éléments importants :

- ✓ Matrices compatibles avec les ingrédients actifs
- ✓ Formulations qui permettent d'assurer la survie jusqu'à l'utilisation
- ✓ Contrôle de qualité à de nombreux points clés qui garantit la performance des ingrédients actifs
- ✓ Diverses formulations adaptées à la production biologique



## APPLICATION

Soucieux du succès de nos clients, chaque recommandation d'utilisation tient compte d'une validation par nos experts techniques et par les utilisateurs eux-mêmes, ce qui assure :

- ✓ Des taux d'application efficaces, au bon moment et au bon endroit, avec le bon inoculant
- ✓ Produits adaptés aux équipements des professionnels
- ✓ Validation de la compatibilité avec les autres intrants



## SERVICE

L'expérience AGTIV® est à la fois des produits à valeur ajoutée hautement efficaces et l'accès à une équipe d'experts pour soutenir votre croissance. De l'équipe de gestion aux chargés de projets, jusqu'aux spécialistes sur le terrain, notre équipe multidisciplinaire est à l'écoute des besoins des clients pour constamment améliorer nos produits et nos services :

- ✓ Soutien technique pour l'application des produits, la compatibilité des équipements et les démonstrations
- ✓ Fiers promoteurs de l'éducation scientifique et du partage de connaissances
- ✓ Partenariat avec des distributeurs et des fournisseurs de végétaux à travers le Canada, les États-Unis et l'Europe



MARQUES RENOMMÉES

AGTIV® PROMIX®





# OBTENEZ L'INFO REQUISE SUR NOTRE SITE WEB



## CHARTRE DE RECOMMANDATIONS

	UTILISATIONS								
	PAYSAGEMENT & PÉPINIÈRE		GAZON					MULTICULTURES	
	AGTIV REACH® P pour Paysagement & Pépinière	AGTIV REACH® G pour Paysagement & Pépinière	AGTIV REACH® P GAZON	AGTIV REACH® P pour Mélange aux semences	AGTIV REACH® G GAZON	AGTIV STIMULATE® L GAZON	AGTIV UPTAKE®	AGTIV REACH® P	AGTIV REACH® G
<b>APPLICATION</b>									
Après l'enrobage, semer dans les				8h		48h	48h	8h	
Après le mélange dans le réservoir, appliquer dans les	8h		6h	8h		24h	24h		
Éviter d'utiliser le produit avec de l'équipement humide				•	•			•	•
Lors du semis, s'assurer que la semence est complètement recouverte de sol				•				•	
Pour éviter les problèmes d'écoulement, ne pas remplir complètement la boîte ou le réservoir									•
S'assurer que le réservoir et le système d'application sont propres et exempts de résidus chimiques	•		•	•	•	•	•		
Retirer les filtres et utiliser des buses avec des ouvertures d'au moins 1 mm (18 mesh) pour éviter le colmatage	•								
Utiliser des filtres dont les ouvertures sont égales ou supérieures à 0,28 mm (50 mesh)			•						
Maintenir une agitation constante et efficace dans le réservoir pendant l'application	•		•	•	•	•	•		
La pression de la pompe ne doit pas dépasser 200 psi	•								
Veiller à ce que la température du mélange dilué dans le réservoir ne dépasse pas	25°C (77°F)		35°C (95°F)	25°C (77°F)					
<b>CALIBRATION</b>									
Calibrer le système d'application pour qu'il délivre la bonne quantité de produit			•	•	•	•	•	•	•
<b>COMPATIBILITÉ</b>									
Ne pas mélanger avec des fertilisants	•	•		•	•			•	•
Se référer à la liste de pesticides et d'engrais compatibles sur le site web	•	•	•	•				•	
Ne pas mélanger ce produit et des traitements de semences fongicides dans le même réservoir. Appliquer sur les semences une fois que le traitement est sec.				•				•	
<b>ENTREPOSAGE</b>									
Ne pas geler ou exposer à des températures de plus de	35°C (95°F)	35°C (95°F)	35°C (95°F)	35°C (95°F)	35°C (95°F)	35°C (95°F)	35°C (95°F)	35°C (95°F)	35°C (95°F)
Conserver le produit à température constante, dans un endroit sec, frais et ombragé	•	•	•	•	•	•	•	•	•

RECOMMANDATIONS

## OUTILS

Brochures, étiquettes, certifications biologiques, fiches de sécurité et charte d'application

[PTHORTICULTURE.COM/outils-evp](http://PTHORTICULTURE.COM/outils-evp)



## COMPATIBILITÉ

Listes de compatibilité des pesticides  
Listes de compatibilité des engrais liquides

[PTHORTICULTURE.COM/compatibilite-evp](http://PTHORTICULTURE.COM/compatibilite-evp)



## RÉSULTATS

Rapport d'efficacité

[PTHORTICULTURE.COM/resultats-evp](http://PTHORTICULTURE.COM/resultats-evp)



## ÉDUCATION

Articles

[PTHORTICULTURE.COM/blogue](http://PTHORTICULTURE.COM/blogue)



# CONÇU PAR LA NATURE. PERFECTIONNÉ PAR LA SCIENCE.



## PASSION ET TECHNOLOGIES POUR FAIRE LA DIFFÉRENCE

Chez Premier Tech, nous faisons la différence en reliant Passion et Technologies depuis maintenant 100 ans. Une équipe propulsée par une volonté commune de livrer des solutions durables qui aident à nourrir, protéger et améliorer notre monde. Premier Tech dispose d'une vaste gamme de produits, services, marques et technologies permettant d'augmenter le rendement des cultures, de donner vie à de magnifiques jardins, d'automatiser les opérations de manutention et d'emballage de nombreuses installations manufacturières, de traiter et recycler l'eau, d'accompagner les entreprises dans leur transformation numérique et d'offrir des bio-ingrédients pour le bien-être des humains et des animaux.



### PT Producteurs et Consommateurs

Siège mondial  
1 avenue Premier  
Campus Premier Tech  
Rivière-du-Loup (Québec)  
G5R 6C1 CANADA

Télééc. 418 862-6642



**PTHORTICULTURE.COM**

**1 800 667-5366**

**services@pthorticulture.com**

Les renseignements contenus dans ce document étaient conformes à l'information disponible au moment de l'impression. Poursuivant une politique d'amélioration constante, Premier Tech se réserve le droit de modifier ou d'interrompre la fabrication de produits ou de modifier les données techniques et les prix, à sa convenance, et ce, sans autre avis ni responsabilité envers quiconque à cet égard. Imprimé au Canada. © Premier Tech Ltée, 2025. Premier Tech Ltée utilisé sous licence et fabriqué par Premier Horticulture Ltée. PRO-MX® est une marque de commerce enregistrée de Premier Horticulture Ltée. AGTIV®, AGTIV REACH®, AGTIV STIMULATE®, AGTIV UPTAKE®, Wilson®, Wilson et dessin®, Alaskan®, Alaskan et dessin® et WeedOut® sont des marques de commerce enregistrées de Premier Tech Ltée, utilisées sous licence par Premier Horticulture Ltée. C-I-L® et C-I-L et dessin® sont des marques de commerce enregistrées de PPG Architectural Finishes, Inc., utilisées sous licence par Premier Tech Home & Garden Inc.